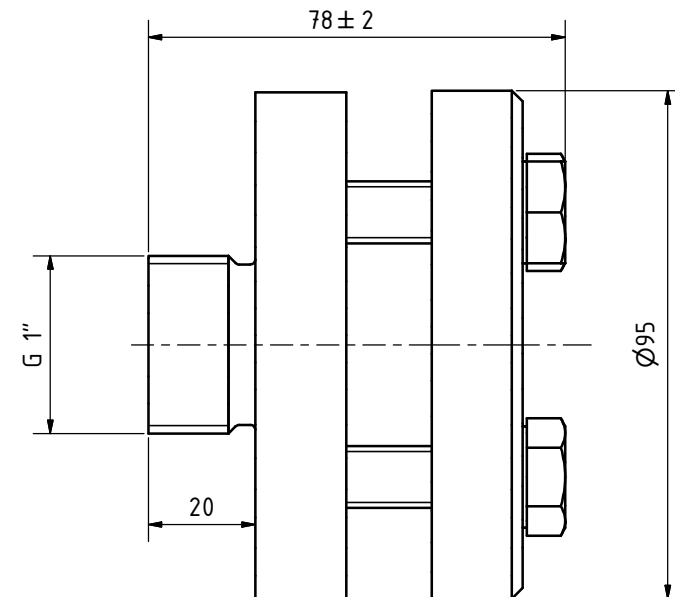
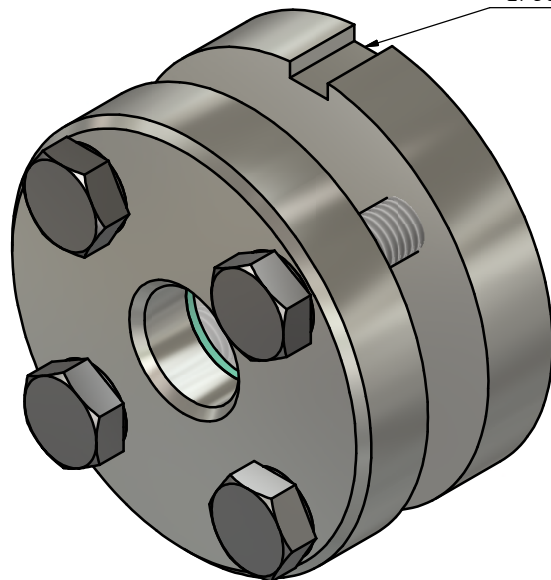



Nut ähnlich DIN 11851 für Hakenschlüssel
Groove similar to DIN 11851 for hook spanner



<div>Weitergabe sowie Vervielfältigung dieser Zeichnung, Verwertung und Mitteilung eines Inhalts sind verboten, soweit nicht ausdrücklich gestattet. Zuwiderhandlungen verpflichten zu Schadenersatz. Alle Rechte für/oder Geschmacksmustereintragung vorbehalten. (Schutzvermerk ISO 16016 beachten)</div> <div>Passing on as well as duplication of this drawing, utilization and communication of a content are forbidden, as far as not expressly permitted. Offences obligate to compensation. All rights reserved for/or design registration. (Notice protective note ISO 16016)</div>				<div>Maße ohne Toleranzangabe nach DIN ISO 2768-1 mK / Oberflächenangaben nach DIN ISO 1302</div> <div>Measures without Tolerances according to DIN ISO 2768-1 mK / Surface details according to DIN ISO 1302</div>			<div><div><div><div>Ⓚ</div></div></div><div>Maßstab Scale 1 : 1</div></div>		<div>Gewicht Weight 1.7 kg</div>
				<div>Material: gem. Auftrag / acc. to order</div> <div>Material:</div>					
<div>8</div>					Date	Name	<div>Kundenzzeichnung customer drawing Typ 392 G 1" PN 100 Schauglas</div>		
<div>7</div>				Gezeichnet	12.07.2022	Koslowski			
<div>6</div>				Kontrolliert	12.07.2022	Koslowski			
<div>5</div>									
<div>4</div>									
<div>3</div>									
<div>2</div>									
<div>1</div>									
<div>Status</div>				<div>Changes</div>	<div>Date</div>	<div>Name</div>			
				<div>ACI INDUSTRIEARMATUREN Königskamp 19 52428 Jülich www.aci24.com info@aci24.com</div>	<div></div>	<div>Revision Version 0</div>	<div>K-392-1-100</div>		
							<div>1 / 1</div>		
							<div>A3</div>		